

Scheda tecnica - Technical sheet

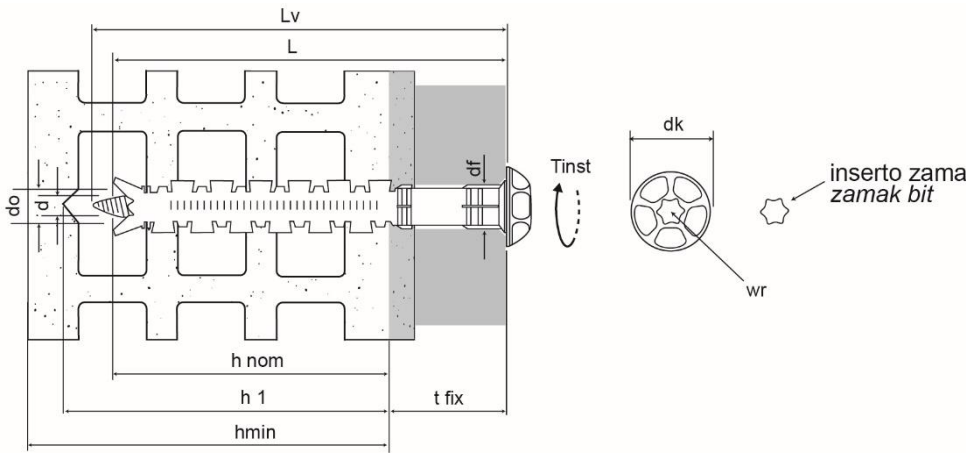
SIMPSON

Strong-Tie

FPN AI

Tassello prolungato multiespansione con vite anti intrusione - *Multi-expansion long plug with anti-intrusion system*

DATI TECNICI - TECHNICAL DATA



- tfix = spessore max fissabile
fixture thickness
- do = diametro foro
hole diameter
- h1 = profondità minima foro
minimum hole depth
- hnom = profondità minima di posa
nominal embedment depth
- hmin = spessore minimo supporto
minimum support thickness
- d = diametro vite
screw diameter
- dk = diametro testa
head diameter
- df = diametro di passaggio sul pezzo
hole diameter of fixing element
- L = lunghezza ancorante
anchor length
- Lv = lunghezza vite
screw length

NOTE / NOTE:

In presenza di intonaco lo spessore dello stesso deve essere compreso nello spessore fissabile tfix
The thickness of the plaster must be included in the fixing thickness tfix

tipo type do x L	tfix [mm]	h1 [mm]	hnom [mm]	hmin [mm]	df [mm]	dk [mm]	d [mm]	Lv [mm]	wr Torx	Cod. Zincato bianco White zinc ptd.
Ø10x85	15	80	70	120	10,5	17	7	90	T40	64303B10085S0
Ø10x100	30	80	70	120	10,5	17	7	105	T40	64303B10100S0
Ø10x115	45	80	70	120	10,5	17	7	120	T40	64303B10115S0
Ø10x135	65	80	70	120	10,5	17	7	140	T40	64303B10135S0
Ø10x160	90	80	70	120	10,5	17	7	165	T40	64303B10160S0

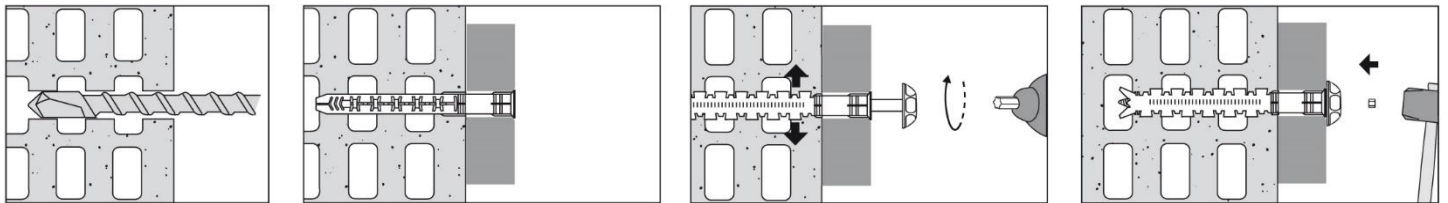
SUPPORTI - BASE MATERIALS

● idoneo / suitable applications

◐ parzialmente indicato / partially suitable applications

- calcestruzzo / concrete
- mattone semipieno / honeycomb brick
- blocco forato Poroton / light weight honeycomb brick
- blocco forato Leca / hollow light aggregate block
- pietra compatta / solid stone
- mattone pieno / solid brick
- mattone forato / cell like clay brick
- blocco forato cemento / hollow dense aggregate block
- cemento cellulare / aerated concrete

INSTALLAZIONE - INSTALLATION



Temperatura di posa / <i>Installation temperature:</i>	-10 / +40 °C
Temperatura di esercizio / <i>Working temperature:</i>	-40 / +40 °C (max +80 °C breve periodo / <i>for short period</i>)
Non sono consigliate applicazioni permanenti con carichi sospesi oltre i 40°C utilizzando ancoranti plastici <i>The use of plastic anchors is not recommended for permanent suspended loading applications above 40°C.</i>	

FPN AI

Tassello prolungato multiespansione con vite anti intrusione - *Multi-expansion long plug with anti-intrusion system*

Copyright by Simpson Strong-Tie®

2024-05-15

SIMPSON

Strong-Tie

Scheda tecnica – Technical sheet**SIMPSON****Strong-Tie****FPN AI**Tassello prolungato multiespansione con vite anti intrusione - *Multi-expansion long plug with anti-intrusion system***CARATTERISTICHE ANCORANTE - PRODUCT FEATURE**

Tipo - Type	Materiale - Material	Rivestimento - Coating
Tassello Plug	Nylon Pa6	-
Tipo tassello - Plug diameter		Ø10
Momento flettente ammissibile vite in acciaio zincato bianco Recommended bending moment – white zinc plated screw		M _{cons} [Nm] 8

CARICHI AMMISSIBILI⁽¹⁾ (consigliati)**RECOMMENDED LOADS⁽¹⁾**Ancorante singolo senza influenza derivante da distanza dal bordo o interasse.
Single anchor with large anchor spacing and edge distances.

Ancorante / Anchor	Ø10		
Calcestruzzo C20/C25 Concrete C20/C25	N	[kN]	1,5
	V	[kN]	1,5
Minimo interasse / Minimum spacing	S _{min}	[mm]	60
Minima distanza dal bordo / Minimum edge distance	C _{min}	[mm]	60
Spessore minimo calcestruzzo / Minimum thickness of concrete	h _{min}	[mm]	100
Bimattone doppio UNI Double brick UNI	EN771-1 fb ≥ 28MPa		
	N	[kN]	0,4
Blocco Forato Poroton 25x30x19 Lightweight honeycomb brick Poroton 25x30x19	EN771-1 fb ≥ 22MPa		
	N	[kN]	0,35
Interasse minimo / Minimum spacing	S _{min}	[mm]	250
	C _{min}	[mm]	100
Spessore minimo del supporto / Minimum thickness of base material	h _{min}	[mm]	120
Coppia max serraggio su calcestruzzo ⁽²⁾ Max torque on concrete ⁽²⁾	acciaio zincato / zinc plated screw	T _{inst max} [Nm]	15

1kN ~ = 100 kgf

- (1) I carichi ammissibili derivano dai carichi medi di rottura con utilizzo di viti abbinata al prodotto Simpson Strong-Tie e sono comprensivi del coefficiente di sicurezza totale $\gamma = 6$. Consultare la "GUIDA AL FISSAGGIO" per la descrizione dei materiali base, dati ricavati con presenza di intonaco ~10÷15mm ed esclusione della percussione nella fase di foratura su mattone semipieno.
The recommended loads derive from the mean ultimate loads with the use of screws combined with the Simpson Strong-Tie product and are inclusive of the total safety factor $\gamma = 6$. For description of the base materials consult the "FIXING GUIDE", base material with plaster thickness ~10÷15mm, avoid rotary percussive when drilling into honeycomb brick.
- (2) Supporti con presenza di intonaco di spessore circa 10 ÷ 15 mm.
Base material with plaster thickness around 10 – 15 mm.
- (3) Dati indicativi, in caso di mattoni spezzati raddoppiare le distanze.
In case of broken bricks double the distances of the indicative data.

In assenza di marcatura CE, i carichi consigliati derivano da prove eseguite presso nostri laboratori nel rispetto delle norme di riferimento.

I valori di carico riportati hanno valore solo se l'installazione è stata eseguita correttamente.

Il progettista è responsabile del dimensionamento e del numero degli ancoraggi.

*In the absence of CE markings, the recommended loads derive from tests carried out in our laboratories in accordance with the appropriate standards.**The load values are only valid if the installation has been carried out correctly.**The design engineer is responsible for the designing and calculation of the fixing.*Acquistando il prodotto, l'utilizzatore è tenuto ad osservare scrupolosamente le istruzioni riportate sul packaging e sulla documentazione relativa al prodotto disponibile sul sito internet www.strongtie.it. Simpson Strong-Tie non risponderà ad alcun titolo di danni a persone o cose che dovessero essere conseguenza di una conservazione od uso diversi da quelli descritti.*By purchasing the product, the user is required to scrupulously observe the instructions on the packaging and on the documentation relating to the product available on the website www.strongtie.it. Simpson Strong-Tie will not be liable for any damage to persons or things that may be the consequence of a conservation or use other than those described.*Le **schede tecniche** (ultima revisione) dei prodotti Simpson Strong-Tie sono disponibili sul sito www.strongtie.it.*The **technical sheets** (latest revision) of Simpson Strong-Tie products are available on the website www.strongtie.it.*

In caso di traduzioni, i documenti ufficiali di riferimento sono quelli in lingua italiana.

*In the case of translations, the official reference documents are those in Italian.***FPN AI**Tassello prolungato multiespansione con vite anti intrusione - *Multi-expansion long plug with anti-intrusion system*

Copyright by Simpson Strong-Tie®

2024-05-15

SIMPSON**Strong-Tie**